

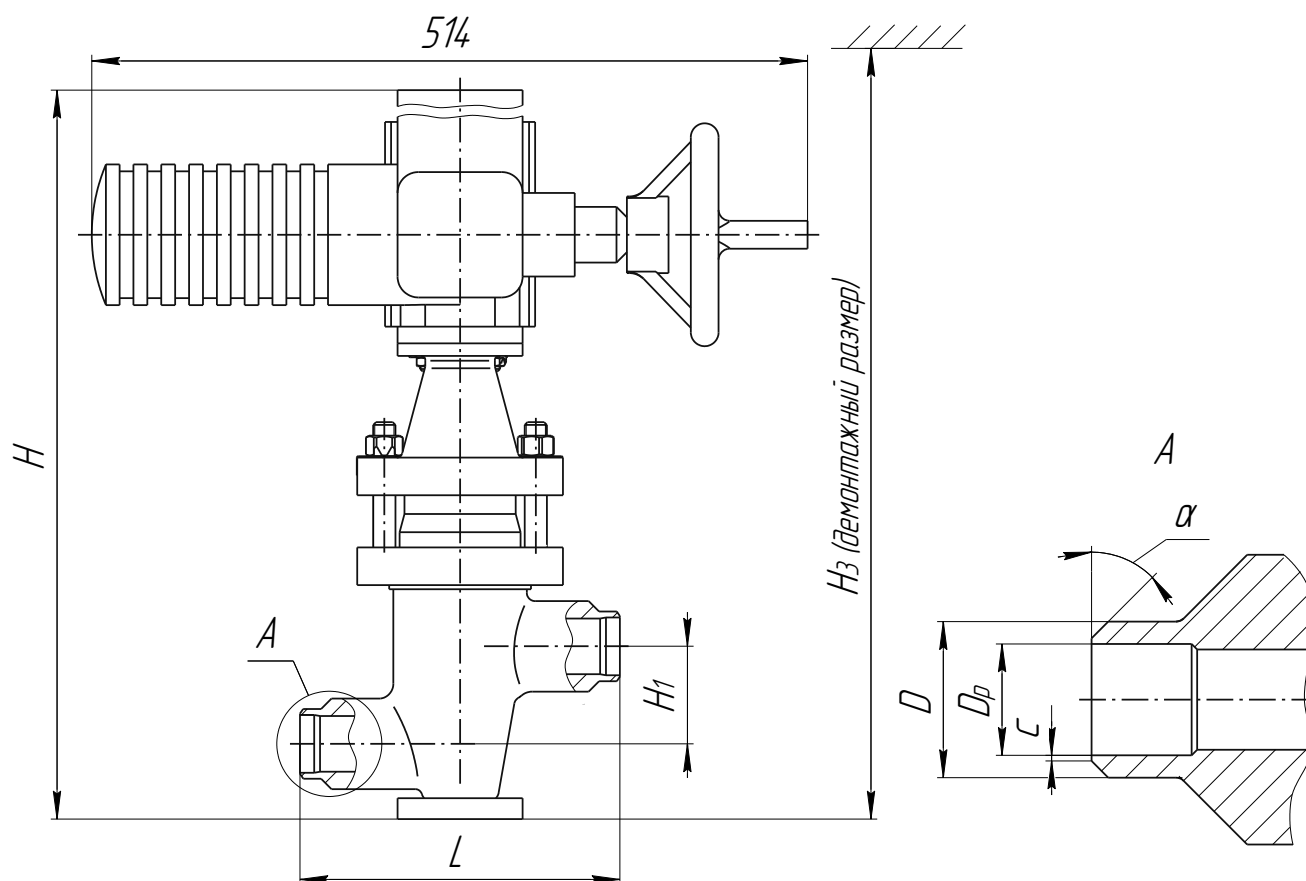


ЦКБА

Центральное конструкторское бюро арматуростроения

**Клапаны сильфонные регулирующие  
DN 10, 40**

**ЦКБ У68513**



Обозначение	D	Dp	L	H	H <sub>1</sub>	H <sub>2</sub>	H <sub>3</sub>	с	α, °
	размеры, мм								
ЦКБ У68513-010	14,5	10,5 <sup>+0,18</sup>	130	540	24	52	570	1	35
ЦКБ У68513-040	50	41,5 <sup>+0,3</sup>	230	491	70	124	521		
-01; -02				512			542		
-03				625			655		

- Назначение** – для установки в качестве регулирующих устройств.
- Условия эксплуатации** – климатическое исполнение УХЛ, категория размещения 4, тип атмосферы II по ГОСТ 15150-69.
- Рабочая среда** – аргон (максимальное содержание примесей: влага – 0,7 м/л; кислород – 0,02% об.), воздух.
- Расчётная температура рабочей среды** – не более 45 °С.
- Вид пропускной характеристики** – равнопроцентная (Р).
- Направление подачи регулируемого потока среды** – под плунжер.
- Установочное положение клапанов на трубопроводе** – любое с расположением электродвигателя в верхней полусфере относительно горизонтальной плоскости, рекомендуемое положение – вертикальное.



## Центральное конструкторское бюро арматуростроения

**ЦКБА**

- Управление** – электроприводом «AUMA» по ТУ 3791-003-38959426-2007 (номинальная мощность 0,09 кВт; номинальный ток 0,6 А при напряжении 380 В).
- Уплотнение в затворе** – металл по металлу.
- Уплотнение по штоку** – сильфонное.
- Присоединение к трубопроводу** – на сварке.
- Материал основных деталей** – сталь 08Х18Н10Т.
- Изготовление и поставка** – по ТУ 3742-304-34390194-2011.

Обозначение	DN	Давление расчётное P, МПа (кгс/см <sup>2</sup> )	Давление рабочее Pp, МПа (кгс/см <sup>2</sup> )	Допустимый перепад давления ΔP, МПа		Допустимая утечка в затворе по воздуху при избыточном давлении 0,4 МПа (4 кгс/см <sup>2</sup> ), см <sup>3</sup> /мин	Условная пропускная способность Kv, м <sup>3</sup> /ч	Стыкуемая труба Dн x s, мм	Тип разделки по ПНАЭ Г-7-009-89	Привод		
				ΔP min	ΔP max					Тип привода	Время совершения полного хода, с, не более	Масса, кг, не более
ЦКБ У68513-010	10	1,2 (12)	0,9 (9)	0,7	0,895	290	0,25	14x2	1-22 (С-22)	Электропривод AUMA SAR 07.1-F07 B1-22-6-21. 2/4-S-105-TP140/010	17	27,0
ЦКБ У68513-040	40			0,8	1,0	180	1,6	48x4		Электропривод AUMA SAR 07.1-F07 B1-16-3-21. 2/4-S-105-TP140/010	12	39,5
-01				0,7		290	2,5			Электропривод AUMA SAR 07.1-F07 B1-16-4-21. 2/4-S-105-TP140/010	15	40,5
-02				0,1	0,85	12000	10			Электропривод AUMA SAR 07.1-F07 B1-16-4-21. 2/4-S-105-TP140/010	15	40,5
-03		1,35 (13,5)	1,25 (12,5)	0,05	0,35	29000	25		Электропривод AUMA SAR 07.1-F07 B1-16-6,25-21. 2/4-S-105-TP140/010	24	45,5	

**При поставке на АС:**

- Класс безопасности и назначения** – ЗНО по ОПБ-88/97 НП-001-97 (ПНАЭ-Г-01-011-97).  
Допускается использовать клапаны для класса безопасности 4Н.
- Класс и группа арматуры** – ЗСПс по НП-068-05.
- Категория сейсмостойкости** – I по НП-031-01.